

# POMNIK PRZYRODY

## KARTA EWIDENCYJNA NR 6

Platan klonolistny (1) w Parku im. Kpt. Franciszka Stala

### 1. NAZWA GATUNKOWA:

- POLSKA: PLATAN KLONOLISTNY
- LACIŃSKA: *Platanus x acerifolia*

### 2. WYMIARY:

- OBWÓD [cm]: 730
- PIERŚNICA [cm]: 232
- WYSOKOŚĆ [m]: 26
- ŚR. KORONY [m]: 35

### 3. SZACUNKOWY WIEK:

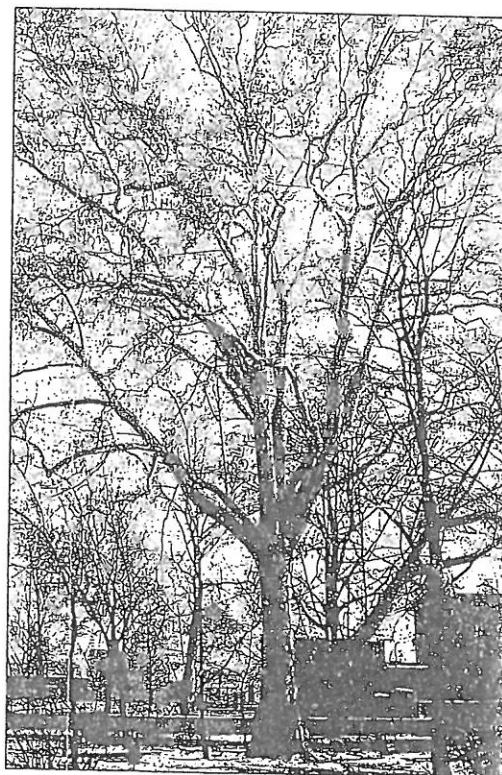
- 240 LAT

### 4. LOKALIZACJA (adres, nr działki):

- RACIBÓRZ, UL. KOLEJOWA
- DZIAŁKA NR 4453/137

### 5. WŁAŚCICIEL / ZARZĄDCA:

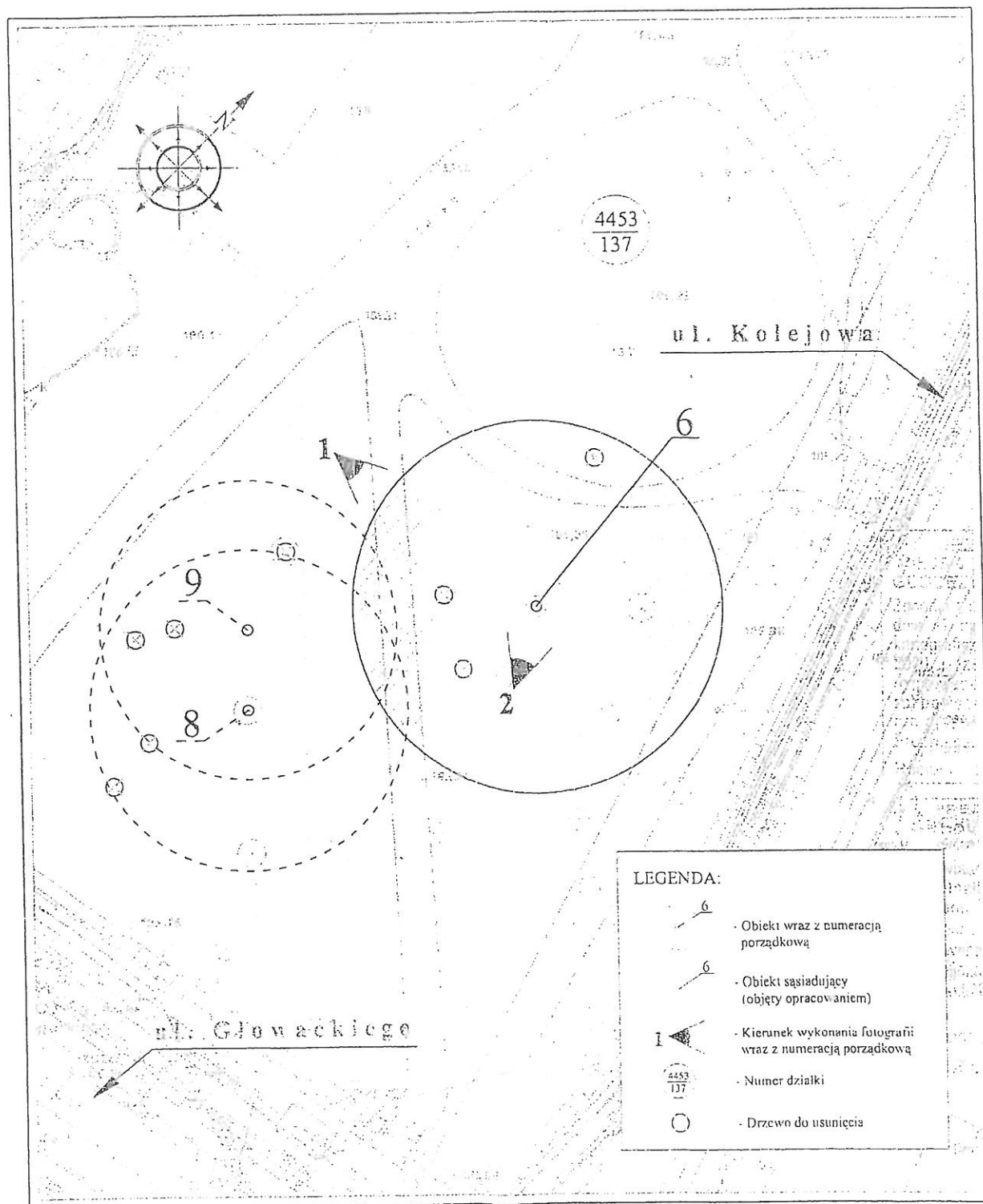
- GMINA MIASTA RACIBÓRZ



*[Handwritten signature]*

## 6. PODKŁAD MAPOWY

- skala 1:500



## 7. STAN ZDROWOTNY / UWAGI:

Przedmiotowy platan rośnie na terenie zieleńca w Parku im. Kpt. Franciszka Stala, wśród zadrzewienia od strony ul. Kolejowej.

Egzemplarz całkowicie zdrowy o charakterystycznej budowie, z grubym bocznym konarem wyrastającym na wys. 2,0 m. Na pniu w dolnej części posiada liczne zgrubienia. Na wysokości 3,5 m pień rozwidlony na dwa główne przewodniki.

Na przełomie miesiąca wrzesień/październik bieżącego roku, zostały przeprowadzone zabiegi pielęgnacyjne, znacznie poprawiające kondycję zdrowotną drzewa. Ponadto założone zostało wiązanie elastyczne zabezpieczające przed rozłamaniem się dwóch głównych przewodników. Drzewo to, jest jednym z jedenastu obiektów objętych ochroną pomnika przyrody, *Uchwałą nr XXXI/222/92 Rady Miejskiej Raciborza w sprawie drzew uznanych za pomniki przyrody, z dn. 17.12.1992 r.*

## 8. ZALECENIA:

- Drzewo pozostawić bez zabiegów
- Usunąć cztery drzewa gat. klon pospolity, rosnące po stronie południowo - zachodniej, w promieniu 8 – 9 m od pnia platana, o obwodach wynoszących 27, 36, 132 i 51 cm (rosną pod koroną platana - w miarę rozrastania się będą z nim kolidowały)

## 9. UZASADNIENIE OBJĘCIA OCHRONĄ

Gatunek o wyjątkowych walorach dekoracyjnych: ładne błyszczące liście, charakterystyczne owocostany w postaci kulistych główek na długich szypułach oraz łuszcząca się płatami, wielobarwna kora zachowująca swą malowniczość przez cały rok.

Cel objęcia ochroną:

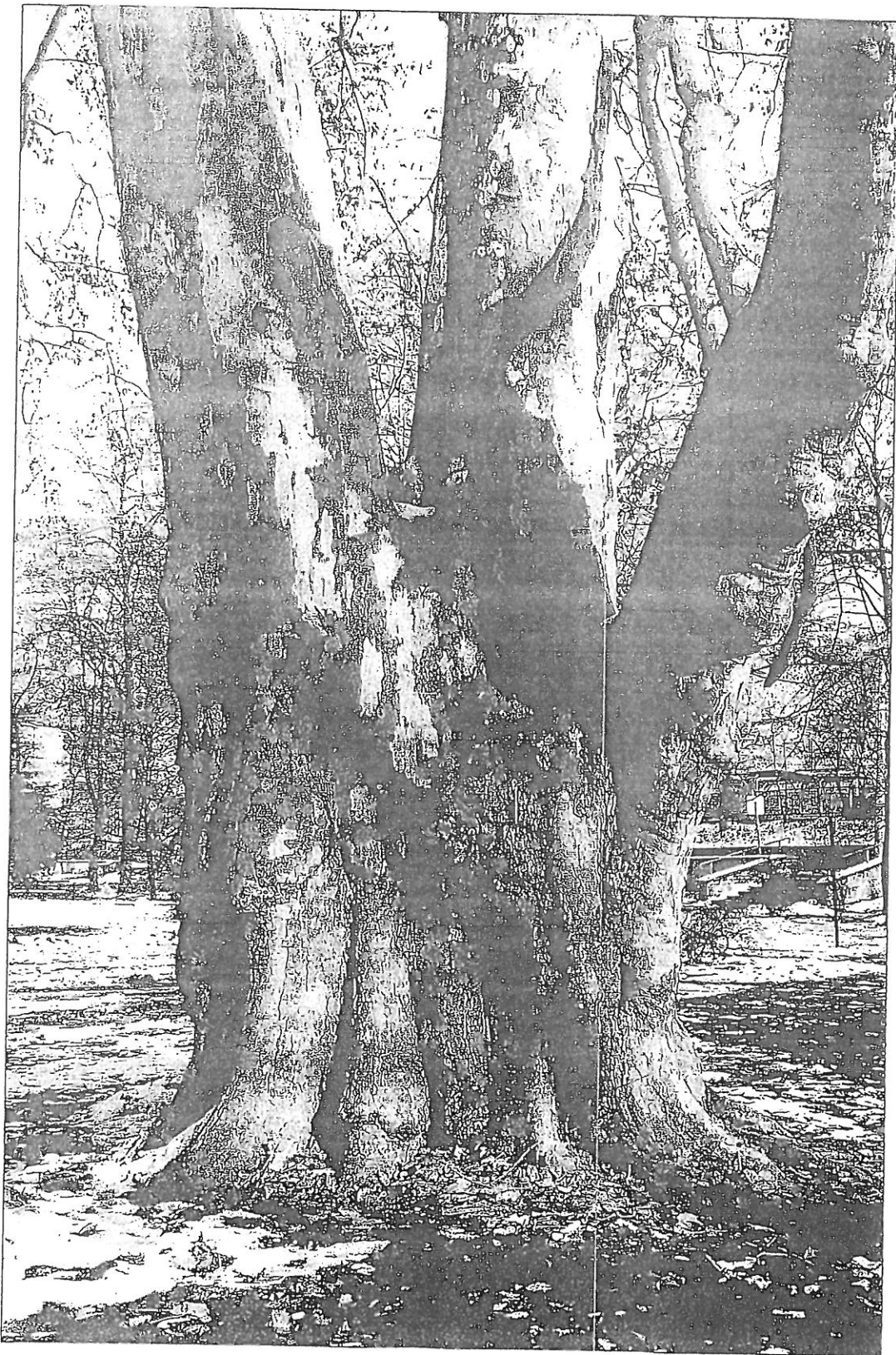
- motyw estetyczny i historyczny
- atrakcyjny pokrój drzewa,
- budowa morfologiczna kory drzewa,
- stanowi swoisty wyróżnik na tle innych drzew - zadrzewienia rodzimego,
- jest jednym z najstarszych w Polsce,
- jest pozostałością po zadrzewieniach przypałacowych z okresu XIX w.

## 10. DOKUMENTACJA FOTOGRAFICZNA



Fot. 1.





Fot. 2.





Wojewódzki Urząd Ochrony Zabytków w Katowicach  
ul. Francuska 12, 40-015 Katowice  
tel. (32) 253 77 98, fax. (32) 256 48 58  
www.wkz.katowice.pl

Katowice, dnia 26.03.2022

K-ZZ.5183.9.2022-BM  
RPW 983/2022

WODOCIĄGI RACIBORSKIE	
Spółka z o.o.	
47-400 Racibórz ul. 1 Maja 8	
wpi:	03.03.2022
Nr	525/22

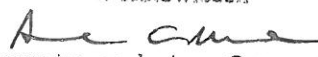
Wodociągi Raciborskie Sp. z o.o.  
ul. 1 Maja 8  
47-400 Racibórz

Dot.: zaopiniowania przeprowadzenia przebudowy sieci wodociągowej na terenie Parku im. Kpt. Franciszka Stala w strefie ochronnej pomnika przyrody.

W nawiązaniu do Państwa pisma z dnia 17.01.2022 r. dotyczącego ww. sprawy, Śląski Wojewódzki Konserwator Zabytków informuje, że obszar Parku im. Kpt. Franciszka Stala w Raciborzu nie jest objęty ochroną wynikającą z wpisania do rejestru zabytków, stąd brak jest konieczności uzgodnienia z tut. Urzędem zakresu prac w obrębie ww. parku oraz prac związanych z ingerencją w system korzeniowy pomnika przyrody.

Z uwagi na zapis §3 uchwały Rady Miasta Racibórz nr XXVI/379/2008 z dnia 26.11.2008 roku o ustanowieniu pomników przyrody, Wojewódzki Urząd Ochrony Zabytków w Katowicach zaleca wykonanie prac ziemnych metodą bezwykopową w obrębie nie mniejszym niż rzut korony chronionego drzewa lub zmianę trasy wykopu poza rzut korony wskazanego drzewa.

Z-ca Śląskiego Wojewódzkiego  
Konserwatora Zabytków  
w Katowicach

  
mgr inż. arch. Anna Ostrowska

Do wiadomości:

1. aa BM/25.02.2022 r.

Osoba prowadząca sprawę: st. insp. Bartosz Majorek pok. 314, kontakt 32 256 48 58 wew. 30



